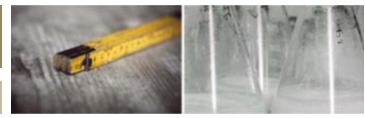




„Gemeinsam stark für die Zukunft!“



Amitié-Club Alleshhausen · Bussenstr. 18 · D-88422 Alleshhausen

An:

Interessierte Aussteller m/w/d



Ihre Nachricht vom:	Unser Zeichen:	Datum:	Es schreibt Ihnen:
	HeppP	06/2020	Patrick Hepp
			Bussenstraße 18
			D-88422 Alleshhausen
			Mail: p.hepp@arbeit-ist-zukunft.de

Einladung zur 9. Ausbildungsmesse „Arbeit ist Zukunft – informiere Dich jetzt“ 2020

Sehr geehrte Damen, sehr geehrte Herren,

der Alleshäuser Amitié-Club ist ein Zusammenschluss Jugendlicher, der neben Gemeinschaftspflege und örtlichem Engagement auch kulturelle und soziale Verantwortung trägt sowie repräsentiert. Mit der neunten Ausbildungsmesse **„Arbeit ist Zukunft – informiere Dich jetzt!“** kommen wir Jugendlichen wieder einmal unserer Verantwortung nach.

Infolge positiver Rückmeldungen der Aussteller und der Besucher, sowie einem zufriedenstellenden Verlauf des Events im vergangenen Jahr, wurden wir ermutigt, das Projekt weiterzuführen. Aufgrund der aktuellen Situation haben wir aber lange überlegt, ob wir die diesjährige Ausbildungsmesse überhaupt durchführen können und sollen. Nach vielen Gesprächen und Abstimmungen mit Schulen und Unternehmen sind wir nun zu dem Entschluss gekommen, die Ausbildungsmesse durchzuführen, insofern dies die Behörden zum Zeitpunkt der Veranstaltung zulassen und das Risiko für den Verein kalkulierbar ist. D. h. wir beginnen nun mit den Planungen, behalten uns aber vor, die Ausbildungsmesse jederzeit ersatzlos abzusagen.

Genauere Informationen über das mit den Kooperationspartnern ausgearbeitete Konzept und die Eckdaten der diesjährigen Ausbildungsmesse haben wir für Sie auf den **nachfolgenden Seiten** zusammengefasst.

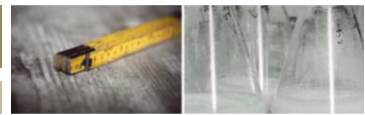
Das Ziel ist, dass sich große, mittelständische und kleine Unternehmen zusammen für eine sichere und schöne Region stark machen.

Die Ausbildungsmesse wird zur Entzerrung der Besucherzahlen am **Donnerstag, den 05. November 2020** unter der Schirmherrschaft vom Landtagsabgeordneten Thomas Dörflinger (CDU) **im Schulzentrum in Alleshhausen** stattfinden.

Amitié-Club Alleshhausen e.V.
88422 Alleshhausen
Deutschland
www.arbeit-ist-zukunft.de

Vorstand : 1. Vorsitzender:
Peter Fuchs
2. Vorsitzender:
Udo Imhof

Bankverbindung:
Federseebank Bad Buchau eG
IBAN: DE 13 6006 9860 0030 5350 00
BIC: GENODES1FED



Impressionen aus dem vergangenen Jahr finden Sie auf unserer Homepage www.arbeit-ist-zukunft.de. Haben wir Ihr Interesse geweckt? Melden Sie sich bitte mit dem Anmeldeformular auf der Homepage per Mail bzw. Post bis **spätestens Freitag, den 10. Juli 2020** an. Bitte beachten Sie, dass die Plätze nach dem Eingangsdatum der Anmeldung vergeben werden!

Bei Anregungen und Fragen können Sie sich gerne an uns wenden.

Mit freundlichen Grüßen
Amitié-Club Alleshausen e.V.
i.A. Patrick Hepp
Messe-Organisation

Allgemeine Informationen:

I. TEILNEHMENDE SCHULEN

Schule:

	Teilnahme
+ Progymnasium Bad Buchau	Ja
+ Federseeschule GMS Bad Buchau	Ja
+ Jakob-Emele-Realschule Bad Schussenried	Ja
+ Edith-Stein-Schule Heudorf	Ja
+ Michel Buck Gemeinschaftsschule Ertingen	Ja
+ Berufliche Schule Riedlingen	Rückmeldung offen
+ Drümmelbergschule Bad Schussenried	Ja

II. KONZEPT

1. Eröffnung der Ausbildungsmesse:

- + 7.40-7.50 Uhr
- + kurze Ansprache durch den Schirmherr
- + Statement der Gemeinde Alleshausen und eines Schulvertreters

2. Schulen:

Folgende Leistungen können die teilnehmenden Schulen in Anspruch nehmen:

- + Kostenloser Bustransfer (Organisation übernimmt der Veranstalter)
- + Muster-Fragebogen (Schulen können über Verwendung eigenständig entscheiden)
- + Vortragsvoranmeldung (entfällt in 2020, da keine Vorträge angeboten werden)
- + Informationsbroschüre pro Schüler

Vielen Dank für die Unterstützung unserer Kooperationspartner!

Gemeinde Alleshausen

Agentur für Arbeit Biberach

Schwäbische Zeitung

Federseeschule Gemeinschaftsschule Bad Buchau

Jakob-Emele-Realschule Bad Schussenried

Progymnasium Bad Buchau



3. Ausstellungsgelände:

Aussteller werden gemischt auf dem gesamten Ausstellungsgelände verteilt, um in allen Räumlichkeiten die Attraktivität für die Schüler aufrecht zu erhalten → Wunsch der teilnehmenden Schulen.

4. Standfläche:

Auf Basis der von Ihnen angegebenen Standfläche (via Anmeldeformular) ermitteln wir unseren Hallenplan. Dabei kann es aufgrund der Platzverfügbarkeit und des Layouts zu geringfügigen Abweichungen der von Ihnen genannten Maße kommen. Für die Rechnungsstellung ist die auf dem Hallenplan eingezeichnete Standfläche maßgeblich! **Insofern entsprechende Hygieneauflagen gewisse Abstände erfordern, behalten wir uns vor, dass wir Ihren Platz ausnahmsweise in diesem Jahr verkleinern, um dennoch möglichst vielen Unternehmen die Chance geben zu können, an der Ausbildungsmesse teilzunehmen.**

5. Marketing:

- + Flyer und Plakate
- + Buswerbung
- + Homepage und Facebook (Veröffentlichung der Aussteller)
- + Pressemitteilungen und Anzeigen in der Schwäbischen Zeitung (SZ)
(Verbreitungsgebiete: Biberach, Riedlingen, Bad Saulgau)
- + Informationsbroschüre zur Ausbildungsmesse (Details siehe Punkt 6)

→ Wir stellen Ihnen zu gegebener Zeit ein Werbepaket mit Plakaten, Flyern und Informationsbroschüren zusammen, damit Sie unsere Werbeanstrengungen unterstützen können.

6. Informationsbroschüre:

Neben einem Grußwort des Schirmherrn, einem Inhaltsverzeichnis, Lagepläne und einer Übersicht der Ausbildungsberufe, werden auch die teilnehmenden Aussteller vorgestellt. Hierbei gibt es grundsätzlich vier Arten der Präsentation innerhalb dieser Broschüre, welche wie folgt aussehen könnten: (siehe Folgeseite)

Wichtiger Hinweis: Im Falle einer Absage möchten wir die Broschüre in jedem Fall den Schülerinnen und Schülern aushändigen.

Vielen Dank für die Unterstützung unserer Kooperationspartner!

Gemeinde Alleshausen

Agentur für Arbeit Biberach

Schwäbische Zeitung

Federseeschule Gemeinschaftsschule Bad Buchau

Jakob-Emele-Realschule Bad Schussenried

Progymnasium Bad Buchau



MÖGLICHKEIT I:

Firmenname (max. 18 Zeichen)

Logo max. 45x15 mm

Slogan

Alternative a): 1 Bild Querformat (300dpi/eps)

Alternative b): 2 Bilder Querformat als Bildeiste (300dpi/eps)

Bild max. 125x35 mm

(Bildgröße bezieht sich auf beide Alternativen)

Ausbildung

+ ...
+ ...

Duales Studium

+ ...
+ ...



insgesamt 18 Zeilen á ca. 65-70 Zeichen

Gründungsjahr

...

Hauptsitz mit Niederlassungen

...

Branche/Geschäftsfelder

...

Aktuelle Mitarbeiteranzahl

...

Bewerbungsanforderungen

- ✓ Anschreiben
- ✓ Tabellarischer Lebenslauf
- ✓ Zeugnis
- Online-Bewerbung

Ansprechpartner/Adresse

Ansprechpartner
Firmenname
Straße
PLZ, Ort
Telefon
Mail
Homepage

MÖGLICHKEIT II: (Alternative zu I, bei sehr umfangreichem Ausbildungsangebot!)

Gründungsjahr
...

Hauptsitz mit Niederlassungen
...

Branche/Geschäftsfelder
...

Aktuelle Mitarbeiteranzahl
...

Bewerbungsanforderungen

- ✓ Anschreiben
- ✓ Tabellarischer Lebenslauf
- ✓ Zeugnis
- Online-Bewerbung

Ansprechpartner/Adresse

Ansprechpartner
Firmenname
Straße
PLZ, Ort
Telefon
Mail
Homepage

Firmenname (max. 18 Zeichen)

Logo max. 45x15 mm

Slogan

Ausbildung

+ ...
+ ...

Duales Studium

+ ...
+ ...



Zusatzinformation zur Bewerbung um ein Praktikum

ohne Bild mit insgesamt 27 Zeilen á ca. 65-70 Zeichen

Vielen Dank für die Unterstützung unserer Kooperationspartner!

Gemeinde Alleshausen
Agentur für Arbeit Biberach
Schwäbische Zeitung

Federseeschule Gemeinschaftsschule Bad Buchau
Jakob-Emele-Realschule Bad Schussenried
Progymnasium Bad Buchau

MÖGLICHKEIT III & IV (Alternativen zu I & II bei sehr geringem Ausbildungsangebot)

<p>Firmenname oder Logo</p> <p><i>Slogan</i></p> <hr/> <p>Ansprechpartner/Adresse Ansprechpartner Firmenname Straße PLZ, Ort Telefon Mail Homepage</p> <p>Ausbildung + ... + ...</p> <p>Duales Studium + ... + ...</p> <p>Ab Ausbildung insgesamt 16 Zeilen á ca. 40-45 Zeichen</p>	<p>Firmenname oder Logo</p> <p><i>Slogan</i></p> <hr/> <p>1 Bild Querformat (300dpi/eps) bild</p> <p>Ansprechpartner/Adresse Ansprechpartner Firmenname Straße PLZ, Ort Telefon Mail Homepage</p> <p>Ausbildung + ...</p> <p>Ab Ausbildung insgesamt 7 Zeilen á ca. 40-45 Zeichen</p>
---	--

WICHTIGE INFORMATIONEN ZUR BROSCHÜRE

Bei der Anmeldung müssen Sie angeben, welche der entsprechenden Präsentationsformen (Möglichkeit I-IV) Sie wählen möchten. **Nach Eingang der Anmeldung** überlassen wir Ihnen ein entsprechendes Formular. Die hierin geforderten Daten und Unterlagen übersenden Sie uns bitte **vollständig und entsprechend den Vorgaben**. Die **Formatvorlage kann nicht verändert** werden, sodass wir ein durchgängig einheitliches Layout erhalten. Senden Sie uns **nicht zu allen Punkten Informationen zu**, werden wir in den entsprechenden Feldern „**keine Angabe**“ (**k.A.**) abbilden.

Für die Präsentation als Aussteller in der Informationsbroschüre fallen für Sie keine zusätzlichen Kosten an – diese Anzeige ist mit der **Werbepauschale in Höhe von 35 EUR** gedeckt! Zusätzliche kommerzielle Anzeigen werden jedoch in Rechnung gestellt! Bei diesen Anzeigen handelt es sich um die Möglichkeit zusätzliche Angaben (ergänzende Texte individuell gestaltet, individuelle Anzeigen, etc.) in der Broschüre zu platzieren. Je nach Wunsch direkt neben der kostenlosen Abbildung oder eben losgelöst von Ihrer kostenlosen Anzeige.

Bitte achten Sie auf eine sorgfältige Vorgehensweise beim Ausfüllen des Formulars. Wir werden für **jeden Korrekturlauf, den wir nicht zu vertreten haben**, eine Gebühr von **30 EUR** erheben und bitten freundlich um Verständnis.

Vielen Dank für die Unterstützung unserer Kooperationspartner!

Gemeinde Alleshausen

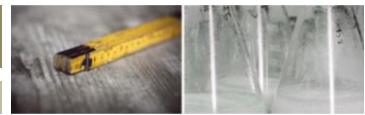
Agentur für Arbeit Biberach

Schwäbische Zeitung

Federseeschule Gemeinschaftsschule Bad Buchau

Jakob-Emele-Realschule Bad Schussenried

Progymnasium Bad Buchau



KOMMERZIELLE (ZUSÄTZLICHE) WERBEMÖGLICHKEITEN INNERHALB DER BROSCHÜRE

Alternative a): 1 Seite A5 Querformat (siehe Format Möglichkeit I & II)

Kosten: 100,00 EUR



Alternative b): ½ Seite A5 Querformat (siehe Format Möglichkeit III & IV)

Kosten: 50,00 EUR

Firmenname oder Logo
Slogan

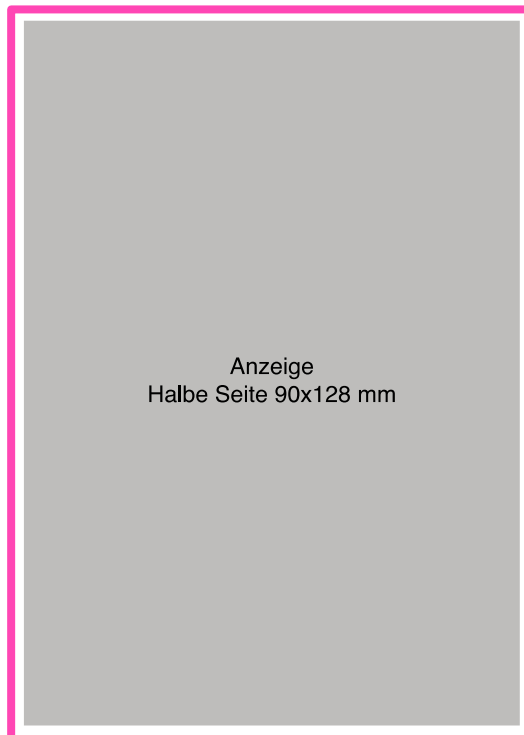
Ansprechpartner/Adresse
 Ansprechpartner
 Firmenname
 Straße
 PLZ, Ort
 Telefon
 Mail
 Homepage

Ausbildung
 + ...
 + ...

Duales Studium
 + ...
 + ...

Zusatzinformation zur Bewerbung um ein Praktikum

Ab Ausbildung insgesamt 16
 Zeilen á ca. 40-45 Zeichen



Vielen Dank für die Unterstützung unserer Kooperationspartner!

Gemeinde Alleshausen

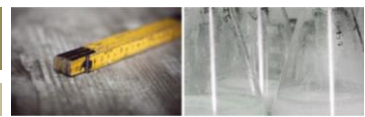
Agentur für Arbeit Biberach

Schwäbische Zeitung

Federseeschule Gemeinschaftsschule Bad Buchau

Jakob-Emele-Realschule Bad Schussenried

Progymnasium Bad Buchau



III. ECKDATEN

Datum:	05. November 2020	
Beginn:	08:00 Uhr	
Ende:	16:00 Uhr	
Veranstaltungsort:	Schulzentrum Alleshausen	
Ausstellungsflächen:	<ul style="list-style-type: none"> + Sporthalle 1 + Sporthalle 2 + Schulgebäude (entfällt 2020) + Freigelände 	
Aufbau:	<ul style="list-style-type: none"> + Mittwoch, 04. November 2020 von 16:00 Uhr bis 22:00 Uhr + Donnerstag, 05. November 2020 von 06:00 Uhr bis 7:30 Uhr 	
Abbau:	+ Donnerstag, 05. November 2020 von 16:00 Uhr bis 22:00 Uhr	
Standgrößen:	<ul style="list-style-type: none"> + Tiefe: 2,5 m oder 3 m + Breite: mind. 2,0 m bis max. 7 m 	
Preis:	<ul style="list-style-type: none"> + Innenfläche: 15 €/m² + Außenfläche: 12 €/m² 	
Werbung:	<ul style="list-style-type: none"> + Werbepauschale 35 € 	
siehe Ausstellervertrag § 11	+ Eventuell Anzeigekosten für Präsenz auf der Sonderseite in der Schwäbischen Zeitung (individuell)	
Leistungen des Veranstalters:	<ul style="list-style-type: none"> + Strom 230 V / 10 A (bei Bedarf) + Verzehr Gutscheine für Aussteller + Einweisung in Ausstellungsfläche + Tisch 180 cm x 80 cm / Stehtisch mit Husse (10€/ St) / Stühle + Stellwände + Werbemaßnahmen (Flyer, Internet, Zeitung, Bus, ...) 	
Organisatorisches:	<p>Anmeldeschluss: 10. Juli 2020</p> <p>Bitte beachten Sie: Die Ausstellungsfläche wird nach Anmeldungseingang vergeben! Es kann durchaus sein, dass wir bereits nach wenigen Tagen ausgebucht sind!</p> <p>Absage aufgrund von Covid-19</p> <p>Bitte beachten Sie: Wir behalten uns eine Absage der Ausbildungsmesse jederzeit vor. Für Sie entstehen dabei keine Kosten für die Standfläche. Gebühren für die Werbepauschale werden dennoch gem. den Angaben des Ausstellers abgerechnet. Schließlich werden die Broschüren auch bei Absage der Messe erstellt & verteilt.</p>	



Schulzentrum Alleshausen

Vielen Dank für die Unterstützung unserer Kooperationspartner!

Gemeinde Alleshausen
Agentur für Arbeit Biberach
Schwäbische Zeitung

Federseeschule Gemeinschaftsschule Bad Buchau
Jakob-Emele-Realschule Bad Schussenried
Progymnasium Bad Buchau